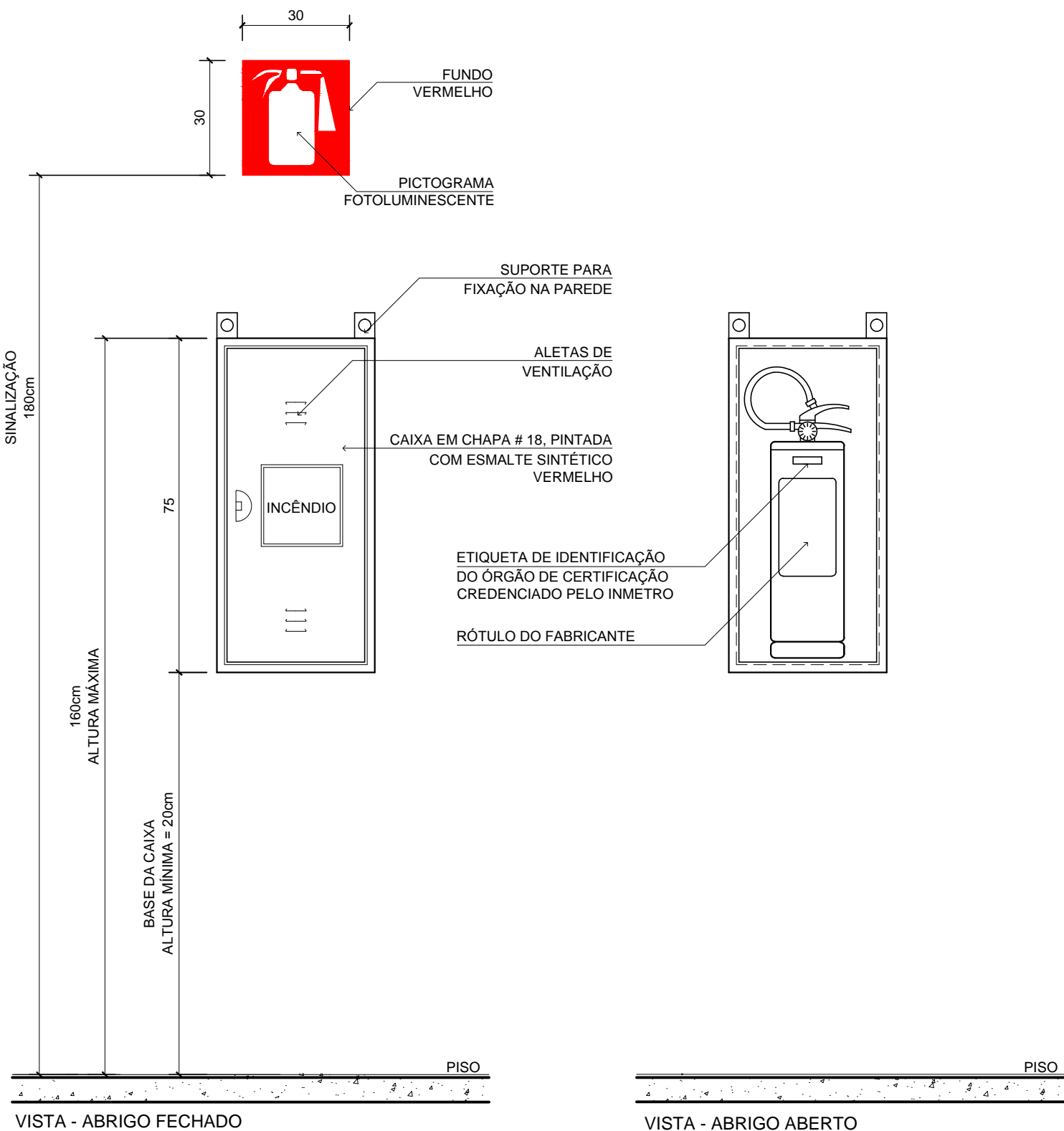
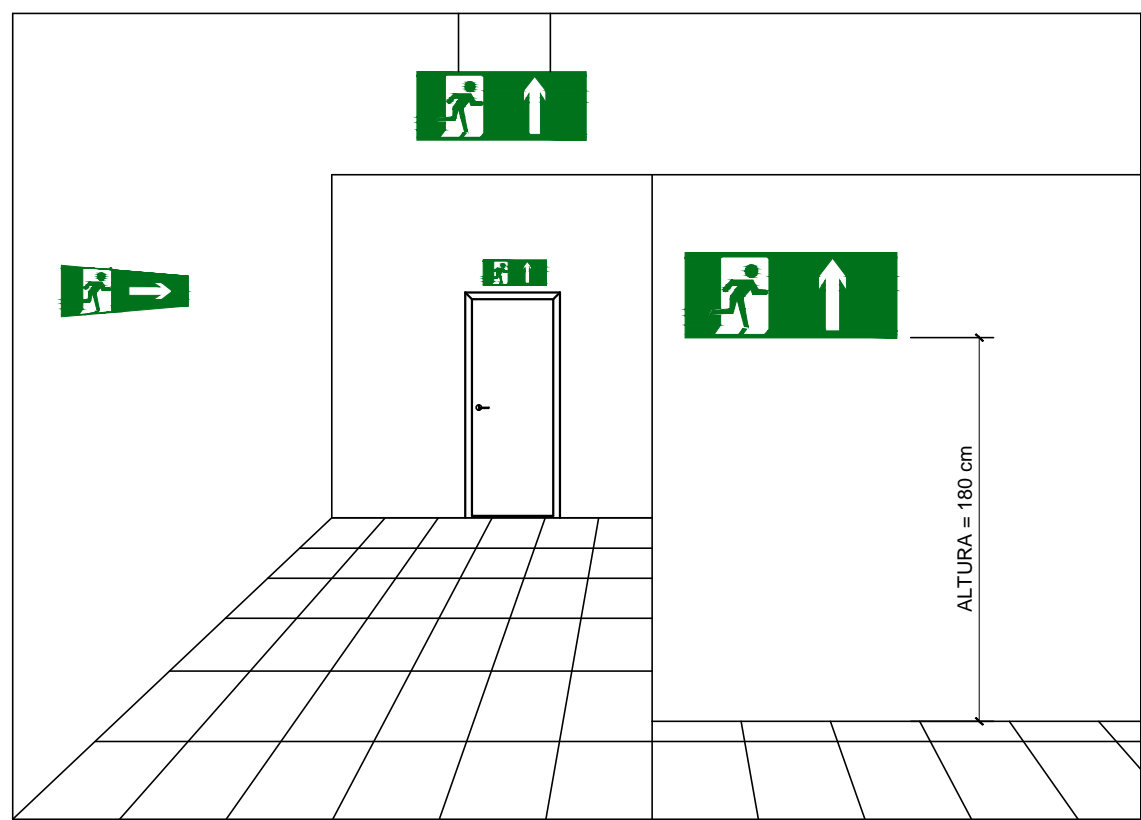


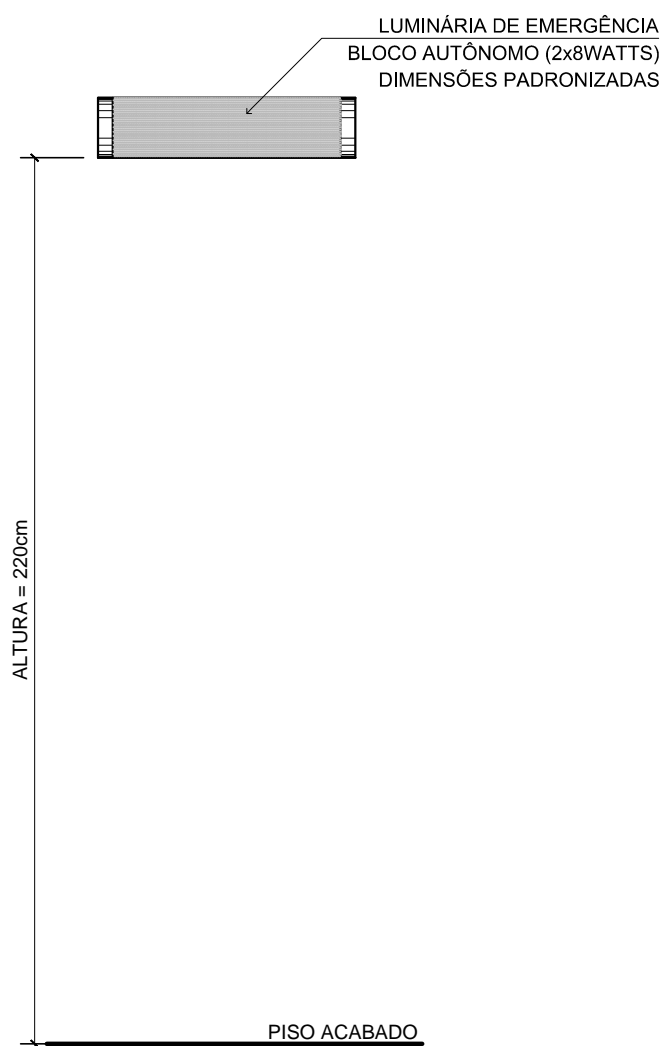
DETALHE DA INSTALAÇÃO DO EXTINTOR DE INCÊNDIO
SEM ESCALA
OBS.: OS EXTINTORES DEVERÃO TER ACESSOS LIVRES E SEM IMPEDIMENTOS.



DETALHE DA INSTALAÇÃO DO EXTINTOR DE INCÊNDIO NO ABRIGO
SEM ESCALA
OBS.: OS EXTINTORES DEVERÃO TER ACESSOS LIVRES E SEM IMPEDIMENTOS.



DETALHE DAS PLACAS DE SINALIZAÇÃO DE EMERGÊNCIA
SEM ESCALA








DETALHE DA LUMINÁRIA AUTÔNOMA
SEM ESCALA

MEMORIAL DESCRITIVO DO SISTEMA DE ILUMINAÇÃO DE EMERGÊNCIA
Deverá ser dotado de luminárias, satisfazendo aos requisitos da NBR 10896, possuindo as seguintes características:
- Resistência ao calor de 70°C, no mínimo por 1 hora;
- Proteção quanto a fumaça: os aparelhos deverão ser projetados de modo a não reter fumaça para não prejudicar seu rendimento luminoso;
- Ausência de ofuscamento: os pontos de luz não devem ser resplandecentes;
- O material utilizado na fabricação da luminária deve ser do tipo que impeça propagação de chama e que, em caso de sua combustão, a emissão de gases tóxicos não ultrapasse 1% daquele produzido pela carga combustível existente no ambiente.
Será utilizado o seguinte tipo de luminária:
- Bloco autônomo de iluminação, com fonte de energia própria;
- Garantir um nível mínimo de iluminação no piso de 5 lux em locais com desnível (escada ou passagens com obstáculos) e 3 lux em locais planos (corredores, halls e locais de refúgio).

TABELA A				
SINALIZAÇÃO DE ORIENTAÇÃO E SALVAMENTO				
TIPO	SÍMBOLO	SIGNIFICADO	FORMA E COR	APLICAÇÃO
S2		SAÍDA DE EMERGÊNCIA	SÍMBOLO: RETANGULAR FUNDO: VERDE PICTOGRAMA FOTOLUMINESCENTE	INDICAÇÃO DO SENTIDO (ESQUERDA OU DIREITA) DE UMA SAÍDA DE EMERGÊNCIA DIMENSÕES MÍNIMAS: L = 2,0 H
S3				INDICAÇÃO DE UMA SAÍDA DE EMERGÊNCIA A SER AFIKADA ACIMA DA PORTA, PARA INDICAR O SEU ACESSO
S12		SAÍDA DE EMERGÊNCIA	PLACA COM SIMBOLOGIA RETANGULAR, FUNDO VERDE COM MENSAGEM "SAÍDA" E OU PICTOGRAMA E OU SETA DIRECIONAL FOTOLUMINESCENTE, COM ALTURA DE LETRA ≥ 50 MM SEMPRE	INDICAÇÃO DE SAÍDA DE EMERGÊNCIA, UTILIZADA COMO COMPLEMENTAÇÃO DO PICTOGRAMA FOTOLUMINESCENTE (SETA OU IMAGEM, OU AMBOS)
MENSAGENS ESCRITAS				
CÓDIGO	SÍMBOLO	SIGNIFICADO	FORMA E COR	APLICAÇÃO
M1		INDICAÇÃO DOS SISTEMAS DE PROTEÇÃO CONTRA INCÊNDIO EXISTENTES NA EDIFICAÇÃO	SÍMBOLO: QUADRADO OU RETANGULAR FUNDO: COR CONTRASTE COM A MENSAGEM PICTOGRAMA: MENSAGEM ESCRITA REFERENTE AOS SISTEMAS DE PROTEÇÃO CONTRA INCÊNDIO EXISTENTES NA EDIFICAÇÃO TIPO DE ESTRUTURA E TELEFONES DE EMERGÊNCIA	NA ENTRADA PRINCIPAL DA EDIFICAÇÃO

NOTA:
01) O SISTEMA DE SINALIZAÇÃO DE EMERGÊNCIA ATENDERÁ AO CONTIDO NA IT-15 DO CBMMG
02) A COMPLEMENTAÇÃO DA SINALIZAÇÃO BÁSICA POR SINALIZAÇÃO COMPLEMENTAR COMPOSTA POR MENSAGENS ESCRITA DEVE ATENDER AOS REQUISITOS DE DIMENSIONAMENTO APRESENTADOS NAS TABELAS 1 E 2 DO ANEXO A.

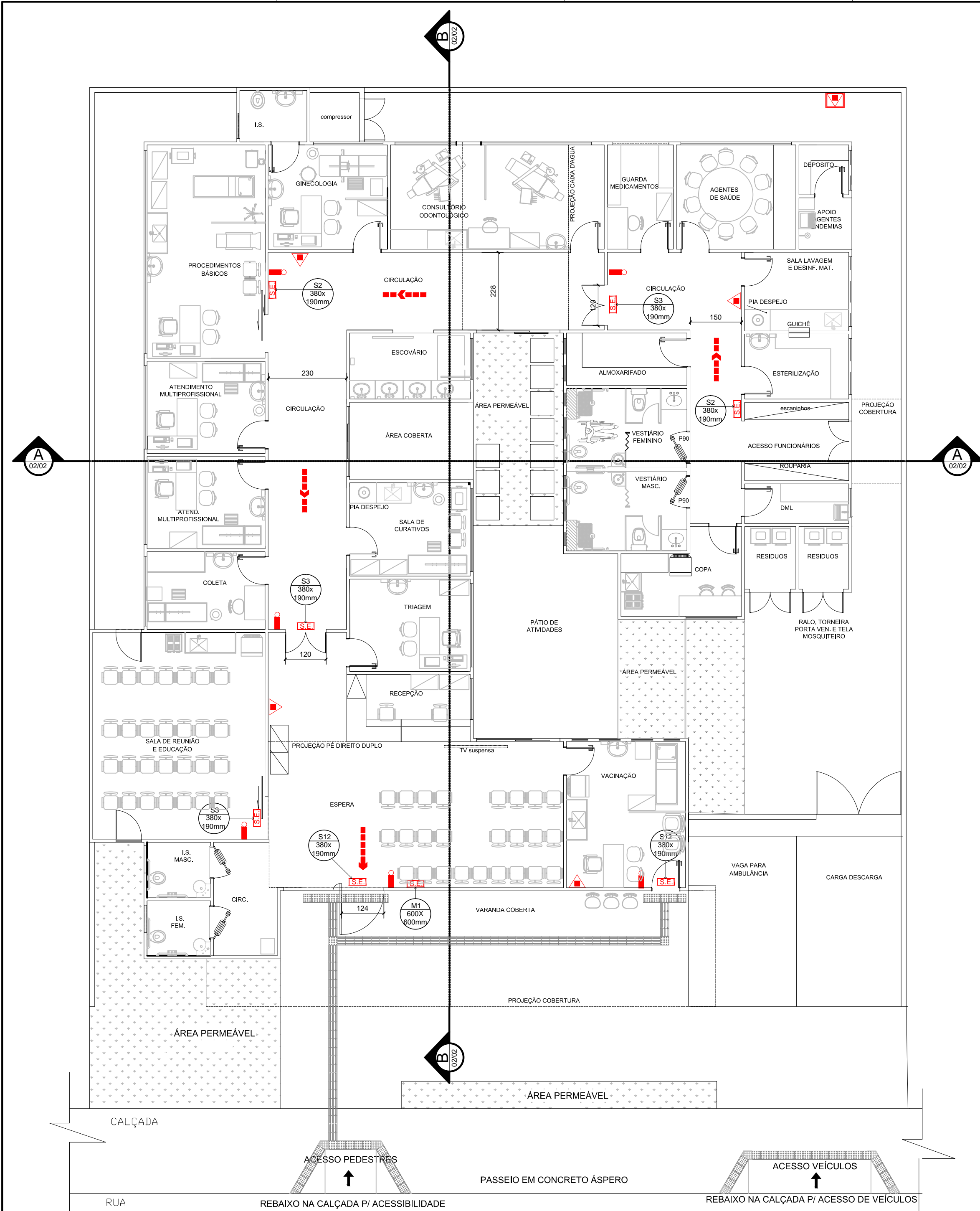
ANEXO "K"			
INFORMAÇÕES SOBRE OS SISTEMAS			
EXTINTORES CONFORME IT-16	05 PÓ QUÍMICO SECO (P.Q.S.-ABC) 2A-20-B-C		
ACESSO DE VIATURAS AO HR CONFORME IT-04	PELA RUA xxxx, CONFORME PLANTA DO TERREO		
SINALIZAÇÃO DE EMERGÊNCIA CONFORME IT-15	02 PLACAS S2, 03 PLACAS S3, 02 PLACAS S12 E 01 PLACA M1 INDICANDO O SENTIDO DA SAÍDA CONFORME TABELA "A"		
ILUMINAÇÃO DE EMERGÊNCIA CONFORME IT-13	06 LUMINÁRIAS AUTÔNOMAS DE EMERGÊNCIA, NÍVEL MÍNIMO DE ILUMINAMENTO = 5 LUX		
SAÍDA DE EMERGÊNCIA CONFORME IT-08	CONFORME DIMENSIONAMENTO		
CLASSIFICAÇÃO - Decreto Estadual nº 44.746/08			
GRUP0	OCUPAÇÃO	DIVISÃO	DESCRIÇÃO
H	SERVIÇO DE SAÚDE E INSTITUCIONAL	H-6	CLÍNICA MÉDICA SEM INTERNAÇÃO
CARGA DE INCÊNDIO - IT 09			
DIVISÃO	OCUPAÇÃO/USO	DESCRIÇÃO	CARGA DE INCÊNDIO EM M.J/m2
H6	SERVIÇO DE SAÚDE	CLÍNICA MÉDICA SEM INTERNAÇÃO	200
CLASSIFICAÇÃO DAS EDIFICAÇÕES E ÁREAS DE RISCO QUANTO A CARGA DE INCÊNDIO			
RISCO	CARGA DE INCÊNDIO (M.J/m2)		
BAIXO	300		
LEGENDA GERAL			
	EXTINTOR DE INCÊNDIO TIPO PÓ QUÍMICO SECO (ABC) 2-A-20-B-C		
	EXTINTOR DE INCÊNDIO TIPO PÓ QUÍMICO SECO (ABC) 2-A-20-B-C, INSTALADO EM ABRIGO METÁLICO		
	PLACA COM SINALIZAÇÃO DE ORIENTAÇÃO E SALVAMENTO - VER TABELA "A"		
	INDICAÇÃO DO CÓDIGO DA PLACA DE SINALIZAÇÃO - VER TABELA "A"		
	LUMINÁRIA AUTÔNOMA DE EMERGÊNCIA, NÍVEL MÍNIMO DE ILUMINAMENTO = 5 LUX		

QUADRO DE ÁREAS	
PAVIMENTO TÊRRO	393,35 m2
ÁREA TOTAL	393,35 m2

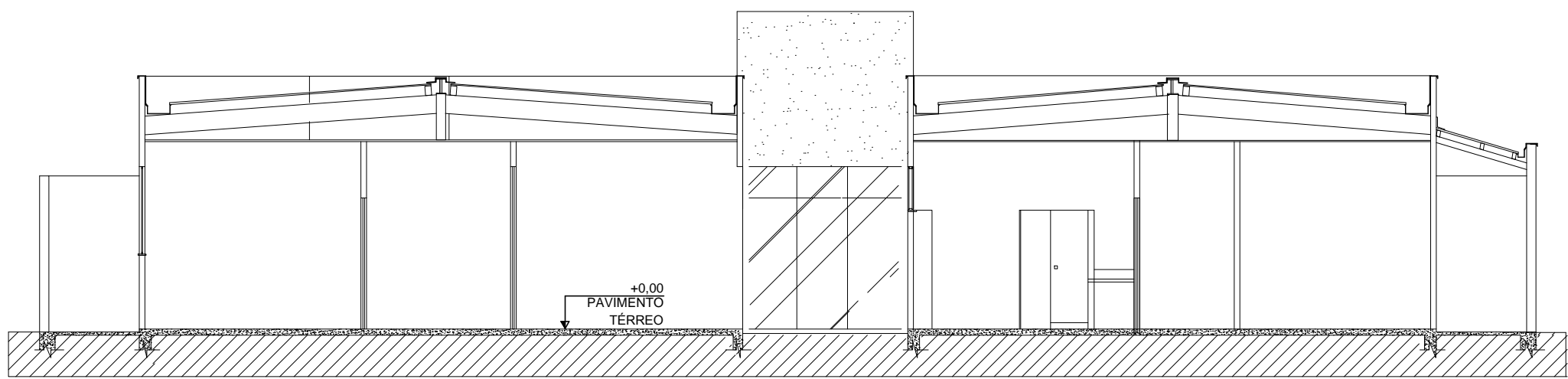
NOTAS:
1-PROIBIDA REPRODUÇÃO OU ALTERAÇÃO DO CONTEÚDO SEM AUTORIZAÇÃO DOS RESPONSÁVEIS TÉCNICOS DO PROJETO.
2-DIREITOS AUTORAIS RESERVADOS - LEI FEDERAL 9.610 DE 19/02/1996.
3-CONFIRAR MEDIDAS NO LOCAL.
4-COTAS EM CENTÍMETROS.

SUBSECRETARIA DE VIGILÂNCIA E PROTEÇÃO À SAÚDE
SUPERINTENDÊNCIA DE VIGILÂNCIA SANITÁRIA
DIRETORIA DE INFRAESTRUTURA FÍSICA
PROJETO MODELO UNIDADE BÁSICA DE SAÚDE
PROJETO DE ACORDO COM RDC-50/2002 E RESOLUÇÃO 1797/09 DA SES-MG
É DE RESPONSABILIDADE DO MUNICÍPIO APROVAÇÃO COM A IMPLANTAÇÃO NO TERRENO ESCOLHIDO.

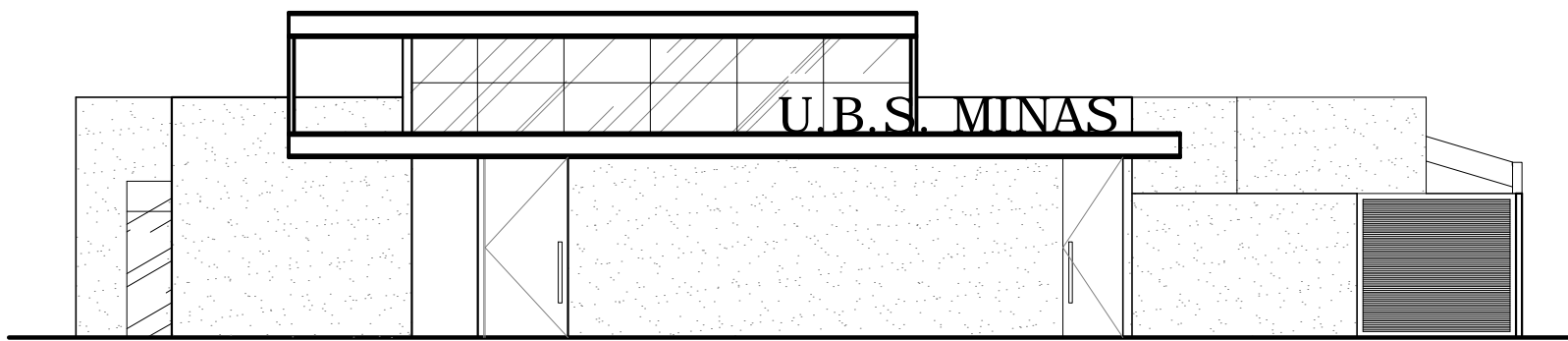
03	ADEQUAÇÃO DA ARQUITETURA CONFORME VISA	04/02/2013	VIABILE
02	EMISSÃO FINAL	12/11/2012	VIABILE
01	REVISÃO DA ARQUITETURA	18/10/2012	VIABILE
00	EMISSÃO INICIAL	26/09/2012	VIABILE
REVISÃO	OBJETO	DATA	VERIFICAÇÃO
GERENCIAMENTO E PROJETO:			
		Av. Augusto de Lima, nº555 conj. 418 - Centro - BH Telefax: (31) 3324-2702 http://www.viabile.com.br viabile@viabile.com.br	
DESENVOLVIMENTO: GRAZIELA COSTA		DATA: SETEMBRO/2012	
NOME DO ARQUIVO CAD: 460-UBSSS-R03-INC-01-PE-T1T_DETALHES.DWG		ESCALA: INDICADA	UNIDADE: CENTÍMETROS
RESPONSÁVEL TÉCNICO:		PROPRIETÁRIO:	
FERNANDA BASQUES M. QUINTÃO		SECRETARIA DO ESTADO DE SAÚDE DE MINAS GERAIS	
		GOVERNO DO ESTADO DE MINAS GERAIS Secretaria de Estado de Saúde de Minas Gerais Cidade Administrativa Presidente Tancredo Neves Rodovia Pref. Américo Gianetti s/nº - Bairro: Serra Verde - B. Hte - Minas Gerais - CEP: 31630-900 SES-MG Predio Minas - 12º e 13º andar	
		SUBSECRETARIA DE INOVAÇÃO E LOGISTICA SUPERINTENDENCIA DE GESTÃO DIRETORIA DE GESTÃO DA REDE FÍSICA	
DISCIPLINA: PREVENÇÃO E COMBATE AO INCÊNDIO E PÂNICO			
PROJETO: UBS MINAS - PROJETO MODELO TIPO T1T - TÉRREA			
ENDEREÇO: VÁRIAS UNIDADES NO ESTADO DE MINAS GERAIS			
CONTEÚDO: DETALHES DE INSTALAÇÃO E EXECUÇÃO SIMBOLOGIAS E QUADRO DE ÁREAS DIMENSIONAMENTO DAS SAÍDAS		ETAPA: PROJETO EXECUTIVO	FOLHA: 01 02



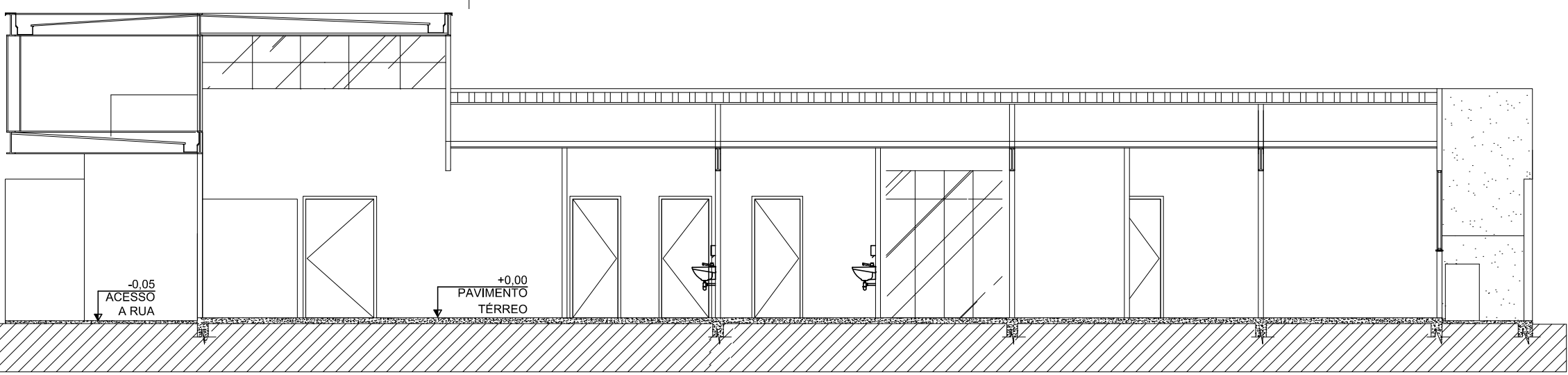
PLANTA PAVIMENTO TERREO
ESCALA.....1/75



CORTE AA
ESCALA.....1/75








FACHADA FRONTAL
ESCALA.....1/100



CORTE BB
ESCALA.....1/75

TABELA A				
SINALIZAÇÃO DE ORIENTAÇÃO E SALVAMENTO				
TIPO	SÍMBOLO	SIGNIFICADO	FORMA E COR	APLICAÇÃO
S2		SAÍDA DE EMERGÊNCIA	SÍMBOLO: RETANGULAR FUNDO: VERDE PICTOGRAMA FOTOLUMINESCENTE	INDICAÇÃO DO SENTIDO (ESQUERDA OU DIREITA) DE UMA SAÍDA DE EMERGÊNCIA DIMENSÕES MÍNIMAS: L = 2,0 H
S3				INDICAÇÃO DE UMA SAÍDA DE EMERGÊNCIA A SER AFIKADA ACIMA DA PORTA, PARA INDICAR O SEU ACESSO
S12		SAÍDA DE EMERGÊNCIA	PLACA COM SIMBOLOGIA RETANGULAR, FUNDO VERDE COM MENSAGEM "SAÍDA" E OU PICTOGRAMA E OU SETA DIRECIONAL FOTOLUMINESCENTE COM ALTURA DE LETRA ≥ 60 MM SEMPRE	INDICAÇÃO DE SAÍDA DE EMERGÊNCIA, UTILIZADA COMO COMPLEMENTAÇÃO DO PICTOGRAMA FOTOLUMINESCENTE (SETA OU IMAGEM OU AMBOS)
MENSAGENS ESCRITAS				
CÓDIGO	SÍMBOLO	SIGNIFICADO	FORMA E COR	APLICAÇÃO
M1		INDICAÇÃO DOS SISTEMAS DE PROTEÇÃO CONTRA INCÊNDIO EXISTENTES NA EDIFICAÇÃO	SÍMBOLO: QUADRADO OU RETANGULAR FUNDO: COR CONTRASTE COM A MENSAGEM PICTOGRAMA: MENSAGEM ESCRITA REFERENTE AOS SISTEMAS DE PROTEÇÃO CONTRA INCÊNDIO EXISTENTES NA EDIFICAÇÃO	NA ENTRADA PRINCIPAL DA EDIFICAÇÃO

NOTA:
01) O SISTEMA DE SINALIZAÇÃO DE EMERGÊNCIA ATENDERÁ AO CONTEÚDO NA IT-15 DO CBMMG
02) A COMPLEMENTAÇÃO DA SINALIZAÇÃO BÁSICA POR SINALIZAÇÃO COMPLEMENTAR COMPOSTA POR MENSAGENS ESCRITAS DEVE ATENDER AOS REQUISITOS DE DIMENSIONAMENTO APRESENTADOS NAS TABELAS 1 E 2 DO ANEXO A.

ANEXO "K"			
INFORMAÇÕES SOBRE OS SISTEMAS			
EXTINTORES CONFORME IT-16	05 PÓ QUÍMICO SECO (P.Q.S.-ABC) 2A-20-B-C		
ACESSO DE VIATURAS AO HR CONFORME IT-04	PELA RUA xxxx, CONFORME PLANTA DO TERREO		
SINALIZAÇÃO DE EMERGÊNCIA CONFORME IT-15	02 PLACAS S2, 03 PLACAS S3, 02 PLACAS S12 E 01 PLACA M1 INDICANDO O SENTIDO DA SAÍDA CONFORME TABELA "A"		
ILUMINAÇÃO DE EMERGÊNCIA CONFORME IT-13	06 LUMINÁRIAS AUTÔNOMAS DE EMERGÊNCIA, NÍVEL MÍNIMO DE ILUMINAMENTO = 5 LUX		
SAÍDA DE EMERGÊNCIA CONFORME IT-08	CONFORME DIMENSIONAMENTO		
CLASSIFICAÇÃO - Decreto Estadual nº 44.746/08			
GRUPO	Ocupação	Divisão	Descrição
H	SERVIÇO DE SAÚDE E INSTITUCIONAL	H-6	CLÍNICA MÉDICA SEM INTERNAÇÃO
CARGA DE INCÊNDIO - IT 09			
DIVISÃO	Ocupação/uso	Descrição	CARGA DE INCÊNDIO (EM MJ/m²)
H6	SERVIÇO DE SAÚDE	CLÍNICA MÉDICA SEM INTERNAÇÃO	200
CLASSIFICAÇÃO DAS EDIFICAÇÕES E ÁREAS DE RISCO QUANTO A CARGA DE INCÊNDIO			
RISCO	CARGA DE INCÊNDIO (MJ/m2)		
BAIXO	300		
LEGENDA GERAL			
	EXTINTOR DE INCÊNDIO TIPO PÓ QUÍMICO SECO (ABC) 2-A-20-B-C		
	EXTINTOR DE INCÊNDIO TIPO PÓ QUÍMICO SECO (ABC) 2-A-20-B-C, INSTALADO EM ABRIGO METÁLICO		
	PLACA COM SINALIZAÇÃO DE ORIENTAÇÃO E SALVAMENTO - VER TABELA "A"		
	INDICAÇÃO DO CÓDIGO DA PLACA DE SINALIZAÇÃO - VER TABELA "A"		
	LUMINÁRIA AUTÔNOMA DE EMERGÊNCIA, NÍVEL MÍNIMO DE ILUMINAMENTO = 5 LUX		

NOTAS:
1-PROIBIDA REPRODUÇÃO OU ALTERAÇÃO DO CONTEÚDO SEM AUTORIZAÇÃO DOS RESPONSÁVEIS TÉCNICOS DO PROJETO.
2-DIREITOS AUTORAIS RESERVADOS - LEI FEDERAL 9.610 DE 19/02/1996.
3-CONFIRMAR MEDIDAS NO LOCAL.
4-COTAS EM CENTÍMETROS.

SUBSECRETARIA DE VIGILÂNCIA E PROTEÇÃO À SAÚDE
SUPERINTENDÊNCIA DE VIGILÂNCIA SANITÁRIA
DIRETORIA DE INFRAESTRUTURA FÍSICA
PROJETO MODELO UNIDADE BÁSICA DE SAÚDE
PROJETO DE ACORDO COM RDC-50/2002 E
RESOLUÇÃO 1797/09 DA SES-MG
É DE RESPONSABILIDADE DO MUNICÍPIO APROVAÇÃO
COM A IMPLANTAÇÃO NO TERRENO ESCOLHIDO.

03	ADEQUAÇÃO DA ARQUITETURA CONFORME VISA	04/02/2013	VIÁVEL
02	EMIÇÃO FINAL	12/11/2012	VIÁVEL
01	REVISÃO DA ARQUITETURA	18/10/2012	VIÁVEL
00	EMIÇÃO INICIAL	21/09/2012	VIÁVEL
REVISÃO	OBJETO	DATA	VERIFICAÇÃO



Av. Augusto de Lima, nº655
Cm. 419 - Centro - BH
Telefax: (31) 3324-2702
http://www.viabile.com.br
viabile@viabile.com.br

DESENVOLVIMENTO:
GRAZIELA COSTA

NOME DO ARQUIVO CAD:
460-UBSSS-R03-INC-02-PE-T1T- PLANTA E CORTES.DWG

RESPONSÁVEL TÉCNICO:
FERNANDA BASSILES M. QUINHO

DATA:
SETEMBRO/2012

ESCALA:
INDICADA

UNIDADE:
CENTÍMETROS

PROPRIETÁRIO:
SECRETARIA DO ESTADO DE SAÚDE DE MINAS GERAIS

GOVERNO DO ESTADO DE MINAS GERAIS
Secretaria de Estado de Saúde de Minas Gerais
Cidade Administrativa Presidente Tancredo Neves
Rodovia Pref. Américo Gianetti s/nº - Bairro: Serra Verde - B. Hte - Minas Gerais - CEP: 31630-900 - SES-MG Predio Minas - 12º e 13º andar

SUBSECRETARIA DE INOVAÇÃO E LOGÍSTICA
SUPERINTENDÊNCIA DE GESTÃO
DIRETORIA DE GESTÃO DA REDE FÍSICA

PREVENÇÃO E COMBATE AO INCÊNDIO E PÂNICO		
PROJETO:	UBS MINAS - PROJETO MODELO TIPO T1T - TERREA	
ENDEREÇO:	VÁRIAS UNIDADES NO ESTADO DE MINAS GERAIS	
CONTEÚDO:	ETAPA:	FOLHA:
PLANTA PAVIMENTO TERREO CORTE AA, CORTE BB FACHADA FRONTAL E QUADRO DE SIMBOLOGIAS	PROJETO EXECUTIVO	02 02